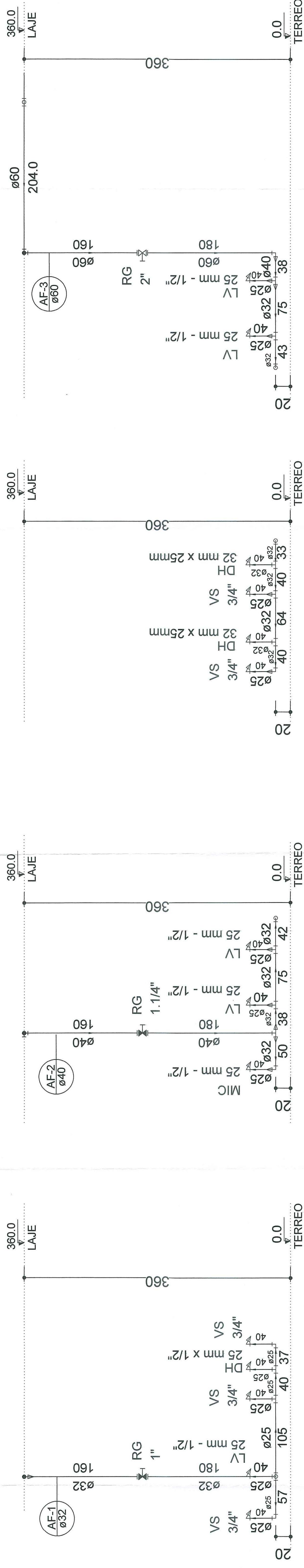
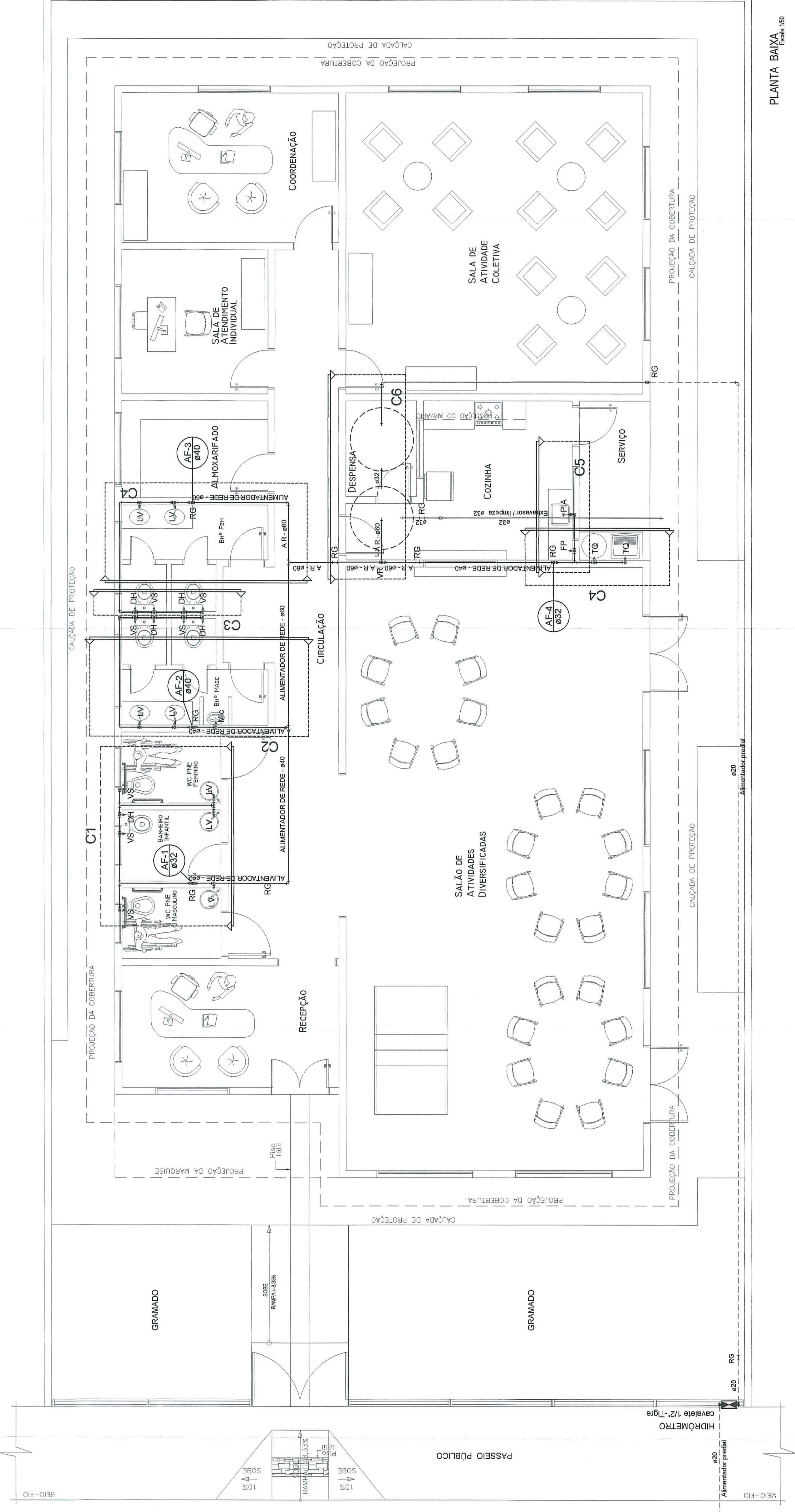


Lista de Materiais	
Metais	
Registro de estera	1 pç
Registro de gaveta bruto ABNT	2 pç
Registro estera boboleia bruto PVC	1 pç
PVC misto soldável	
Colar de tomada em PVC	1 pç
Joelho 90 soldável c/ rosca	5 pç
Tubo aliatado	2 pç
Tê solid c/ rosca bolsa central	1 pç
Alimentação	
PVC rígido soldável	
Adapt. sold. c/ flange livre p/ cx. d'água	1 pç
20 mm - 1/2"	5 pç
Adapt. sold. curto c/bolsa-rosca p/ registro	1 pç
20 mm - 1/2"	5 pç
Cap. soldável	1 pç
Curva 90 soldável	8 pç
Tubos	20 mm
39.42 m	
Aparelho	
Filtro de parede	1 pç
Ducha higiênica	5 pç
Micrôno de Descarga Descontínua	1 pç
Tomeira de Pia de Cozinha	1 pç
Tomeira de Tanque de Lavar	2 pç
Tomeira de lavatório	7 pç
Vaso Sanitário c/ cx. acoplada	7 pç
Metais	
Registro de gaveta bruto ABNT	1 pç
Registro de gaveta bruto Europa	1 pç
1,1/4"	2 pç
Registro de gaveta c/ canopla cromada	2 pç
1"	1 pç
1,1/4"	
Valvula de retenção vertical	1 pç
PVC Acessórios	
Bolsa de ligação p/ vaso sanitário	7 pç
1,1/2"	
Enquete flexível cobre cromado com canopla	7 pç
1/2" - 30cm	
Enquete flexível plástico	8 pç
1/2" - 30cm	
PVC misto soldável	
Joelho de redução soldável c/ rosca	7 pç
25 mm - 1/2"	
PVC rígido soldável	
Adapt. sold. c/ flange livre p/ cx. d'água	5 pç
32 mm - 1"	1 pç
60 mm - 2"	
Adapt. sold. curto c/bolsa-rosca p/ registro	6 pç
40 mm - 1,1/4"	4 pç
60 mm - 2"	6 pç
Bucha de redução sold. curta	5 pç
32 mm - 25 mm	1 pç
40 mm - 50 mm	1 pç
Bucha de redução sold. longa	1 pç
40 mm - 25 mm	3 pç
Curva 90 soldável	6 pç
25 mm	4 pç
32 mm	1 pç
40 mm	2 pç
Joelho de redução 90 soldável	4 pç
32 mm - 25 mm	2 pç
40 mm - 32 mm	
Tubos	
16.33 m	
23.65 m	
17.01 m	
40 mm	9.78 m
Tê 90 soldável	7 pç
25 mm	7 pç
32 mm	3 pç
Tê de redução 90 soldável	1 pç
32 mm - 25 mm	2 pç
40 mm - 32 mm	
PVC soldável azul c/ bucha latão	2 pç
Joelho 90° soldável com bucha de latão	12 pç
Joelho de redução 90° soldável com bucha de latão	2 pç
32 mm - 1/2"	
Tê sold c/ bucha latão bolsa central	1 pç
25 mm - 3/4"	



Legenda das indicações	
DH	Ducha Higiênica - 25 mm x 1/2"
FP	Filtro de parede com joelho de 90° - 25 mm - 1/2"
HIDRÔMETRO	Hidrômetros - cavalete 1/2"-Tigre
LV	Lavatório com joelho de 90° - 25 mm - 1/2"
MIC	Mictório s/sifão, c/caixa descarga com joelho de 90° - 25 mm - 3/4"
PIA	Pia de cozinha com joelho de 90° - 25 mm - 3/4"
RG	Registro bruto gaveta ABNT c/PVC soldável - 1/2"
TLR	Tanque de lavar com joelho de 90° - 25 mm - 3/4"
VS	Vaso sanitário com caixa acoplada - 3/4"
VR	Valvula de retenção vertical c/ PVC soldável - 2"

Legenda	
←	Alimentador Precial
⊕	Hidrômetros - HIDRÔMETRO
⊕	Registro bruto gaveta ABNT c/PVC soldável - RG
⊕	Registro bruto gaveta europa c/PVC soldável - RG
⊕	Registro de gaveta cromada c/PVC soldável - RG
⊕	Valvula de retenção vertical c/ PVC soldável - VR



SEPLUMA:

PROJETO: HIDRÁULICO 01/03

PROPRIETÁRIO: PREFEITURA MUNICIPAL DE AXIÁ DO TOCANTINS

C.A.P. J.: 00.786.725/0001-95

INSCRIÇÃO ESTADUAL:

ENDEREÇO: RUA DO MERCADO, S/Nº - BAIRRO CENTRO AXIÁ DO TOCANTINS - TO.

OBRA: CENTRO DE CONVIVÊNCIA DO IDOSO

QUADRO DE ÁREAS:

CONTRATAÇÃO: EMPRESA ESPECIALIZADA EM TOCANTINS

ÁREA TOTAL DA OBRAS: 285,73 m²

TERREIRO: 40,00 m²

TAXA DE OCUPAÇÃO: 80,00%

ESCRITÓRIO: Rua B - C. 600 - Residencial Anís - Casa 7 - Pq. do Buril - Imperatriz, MA.

DATA: Jan/20

PROJETO: 02/20

ESCALA: 1/50

ASSINADO: Freitas

NOTA: ALIMENTAÇÃO PREDIAL - CORTES C1 - C2 - C3 - C4 - C5 - LEGENDAS.

PLANTA BAIXA